

AnyWireASLINKsystem

ASLINKSENSOR(IP67対応、光電透過・回帰反射・拡散反射タイプ)

AnyWireASLINKsystemに、待望のIP67対応の光電タイプ(透過、回帰反射、拡散反射)がラインナップ。耐環境性能の向上により、様々な現場で「診える化センサ」がお使いいただけます。

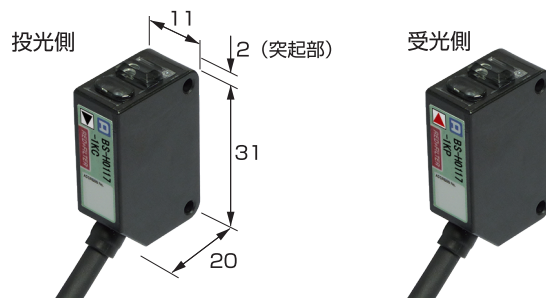
【発売の主旨】

1. AnyWireASLINKスレーブの機種充実。
2. ASLINKSENSOR(光電タイプ)にIP67対応品を追加。
3. 汚れやすい環境にこそ耐環境性を向上させたASLINK SENSORを提供し「診える化」を活かす。
4. 主に半導体製造装置、自動車組み立てライン、FA一般をターゲットとする。

【透過タイプ外観】

単位：mm

■取付ピッチは、スタンダードな「25.4mm」を採用！



※外形寸法は、透過タイプ、回帰反射タイプ、拡散反射タイプとも同じです。

【特長】

1.IP67対応

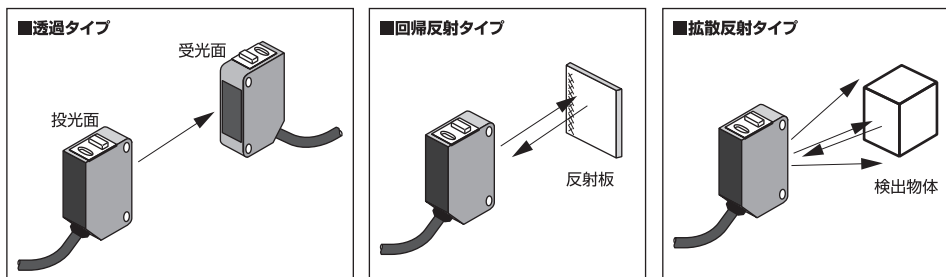
水滴が掛かる場所や埃の多い環境でも使用可能。

2.干渉防止機能

並べて配置することが可能。

3.センシングレベル監視

「診える化」に対応。



【ラインナップ】

型 式	発売 (受注開始)	出荷開始	納 期	標準価格	概要
BS-H0117-1KP	2016/03/28	2016/05/16	2W	12,000	透過投光、検出距離5000mm、1点、IP67対応
BS-H0117-1KC	2016/03/28	2016/05/16	2W	12,000	透過受光、検出距離5000mm、1点、IP67対応
BS-H0117-PC-SET	2016/03/28	2016/05/16	2W	15,800	透過投受光セット
BS-H0217-1K	2016/03/28	2016/05/16	2W	13,800	回帰反射、検出距離3000mm、1点、IP67対応
BS-H0317-1K	2016/03/28	2016/05/16	2W	13,800	拡散反射、検出距離500mm、1点、IP67対応

AnyWireASLINKとは!

AnyWireASLINKは、現場視点から突詰めた、新しい省配線の形です。小型・少点数多分散ターミナル、センサ機能一体型ユニットなどにより、電装BOXや配線束の解消が図れます。またON/OFFのみならず、センサ状態監視、2線式センサの断線監視などの情報をデジタル化し上位に送信。状況をリアルタイムで把握する事ができる「診える化」の機能を備えたシステムです。

【連絡先】

Anywire 株式会社エニワイヤ

本 社 :〒617-8550 京都府長岡京市馬場岡所1
 西 日 本 営 業 所 :〒617-8550 京都府長岡京市馬場岡所1
 東 日 本 営 業 所 :〒101-0035 東京都千代田区神田紺屋町47(新広栄ビル6F)
 中 部 営 業 所 :〒461-0048 愛知県名古屋市中区矢田南5-1-14
 九 州 営 業 所 :〒810-0001 福岡県福岡市中央区天神1-15-2(第6明星ビル 7F)

TEL:075-956-1611(代) / FAX:075-956-1613
 TEL:075-956-4911 / FAX:075-956-1613
 TEL:03-5209-5711 / FAX:03-5209-5713
 TEL:052-723-4611 / FAX:052-723-4683
 TEL:092-724-3711 / FAX:092-724-3713

テクニカル サポートダイヤル:TEL075-952-8077