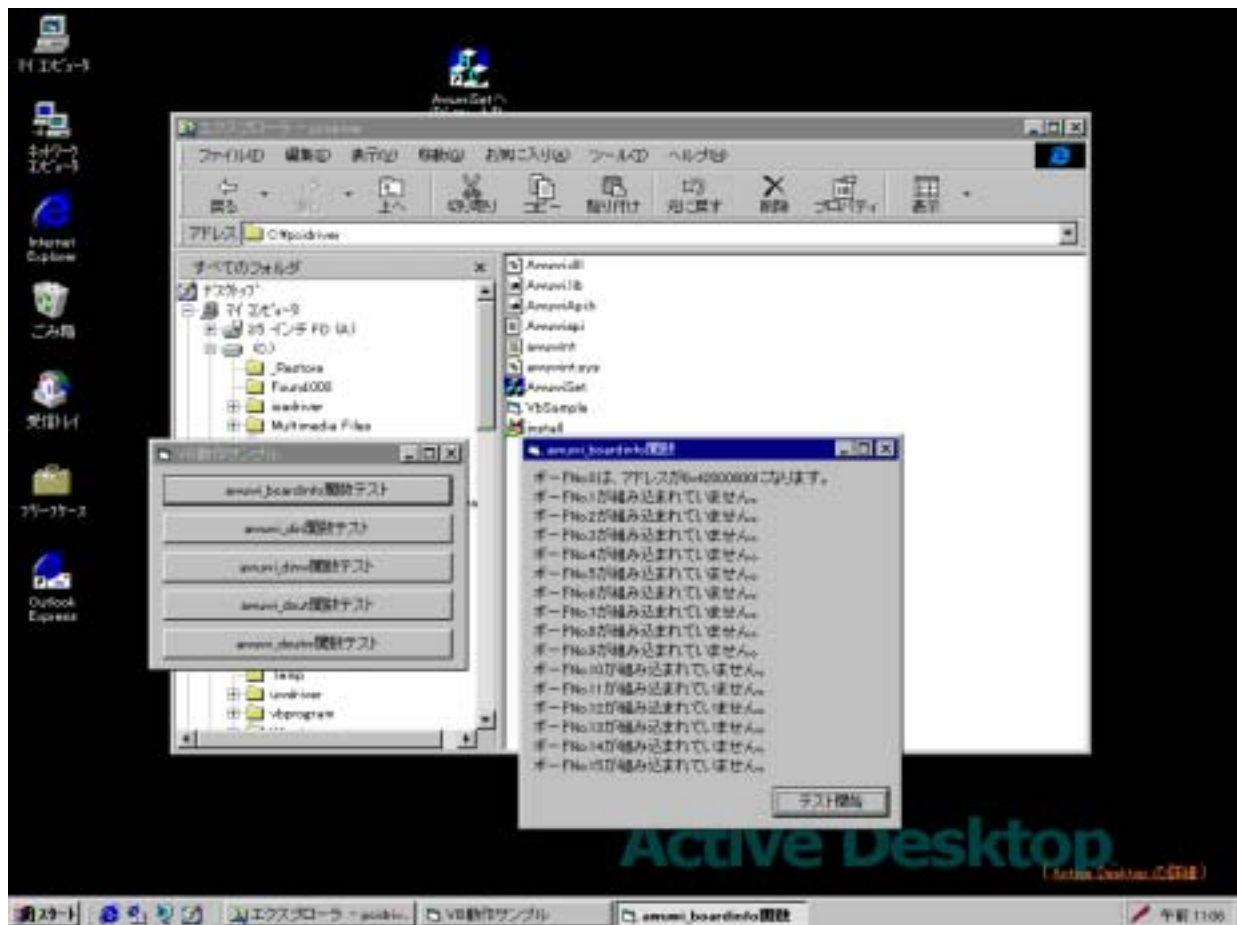


1. インストール

The screenshot shows the Active Desktop environment. A Windows Explorer window is open, displaying the 'mpodrive' folder. A context menu is open over the 'mpodrive' folder, showing options such as '開く(O)', 'コピー(C)', '貼り付け(P)', '名前の変更(R)', and 'ゴミ箱(D)'. The desktop background is a green gradient with the text 'Active Desktop' and a small 'Active Desktop (C:)' icon in the bottom right corner. The taskbar at the bottom shows the Start button, several icons, and the system clock displaying '午前 11:00'.

ドライバの sys ファイルがコピーされ、インストール終了です。
ドライバフォルダ内の¥awuwi.dll ファイルを、¥winnt¥system32 フォルダまたは、使用するアプリケーションのフォルダにコピーしてご使用ください。
インストールしたドライバは、再起動したときに有効になります。

VbSample.exe を実行し、awuwi_bordinfo 関数テストボタンを押し、テスト開始ボタンを押してください。
実装されているボードのボードナンバーと、ベースアドレスが表示されれば、ボードは認識されています。



3. ドライバのアンインストール

ドライバを削除するには、【コントロールパネル】の【アプリケーションの追加と削除】を実行してください。

【AnyWire Uni-Wire Driver の削除】を選択し、【追加と削除】ボタンを押してください。

